

MIEJSCOWY PLAN ZAGOSPODAROWANIA PRZESTRZENNEGO

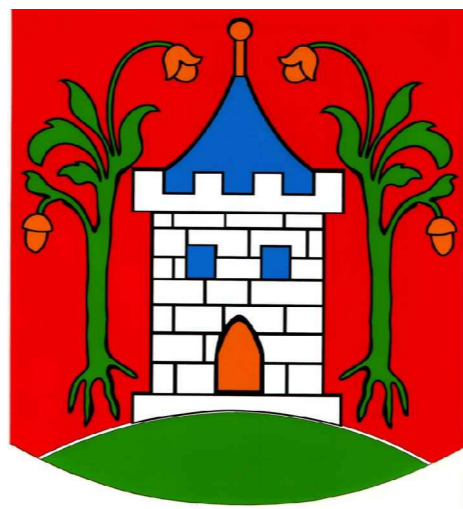
RYSUNEK PLANU

dla obszarów lokalizacji siłowni wiatrowych

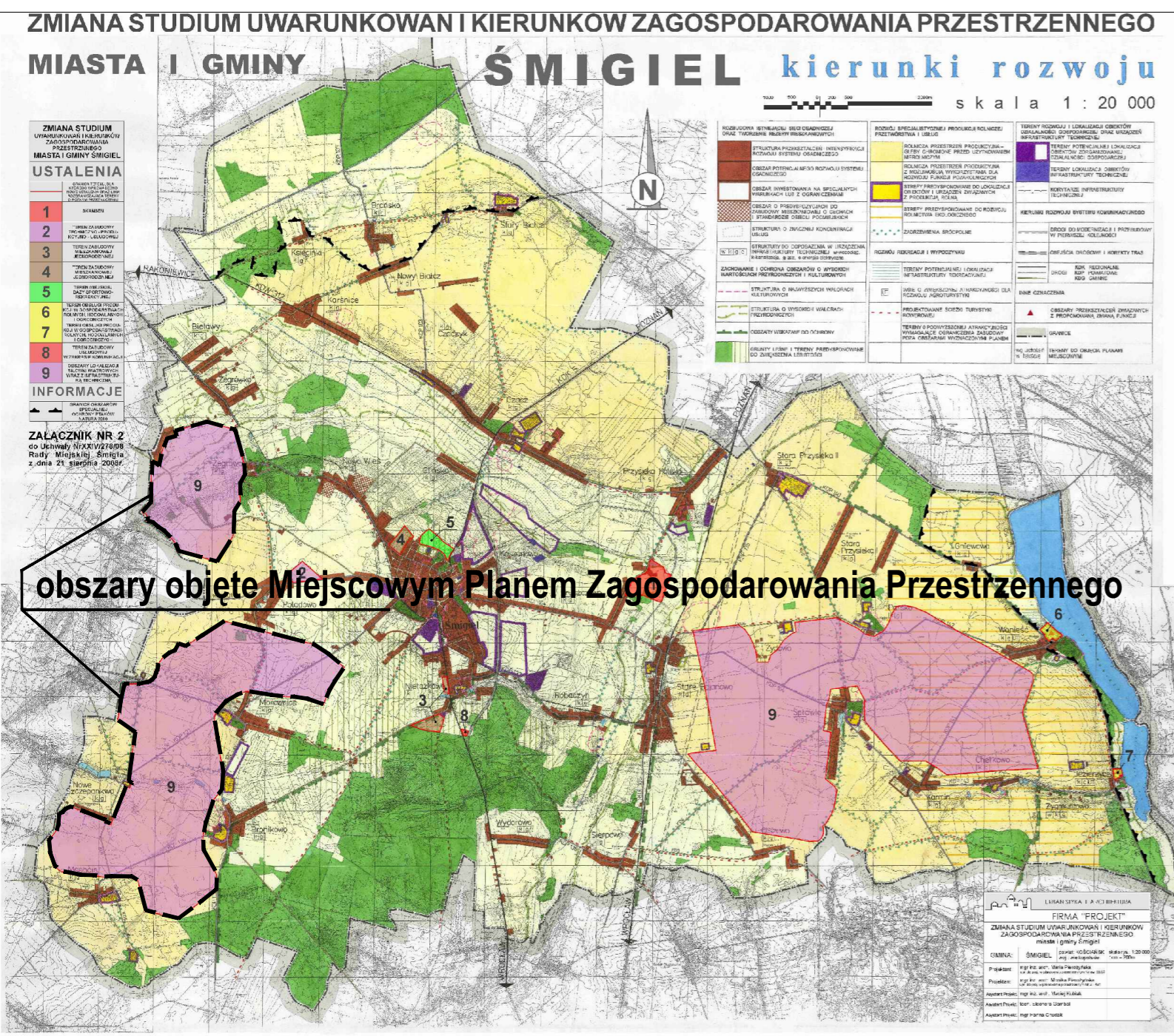
- Gmina Śmigiel, obszar "Żegrówko" - "Morownica"

gmina: ŚMIGIEL
powiat: KOŚCIAŃSKI
Województwo: WIELKOPOLSKIE

SKALA 1 : 2 000

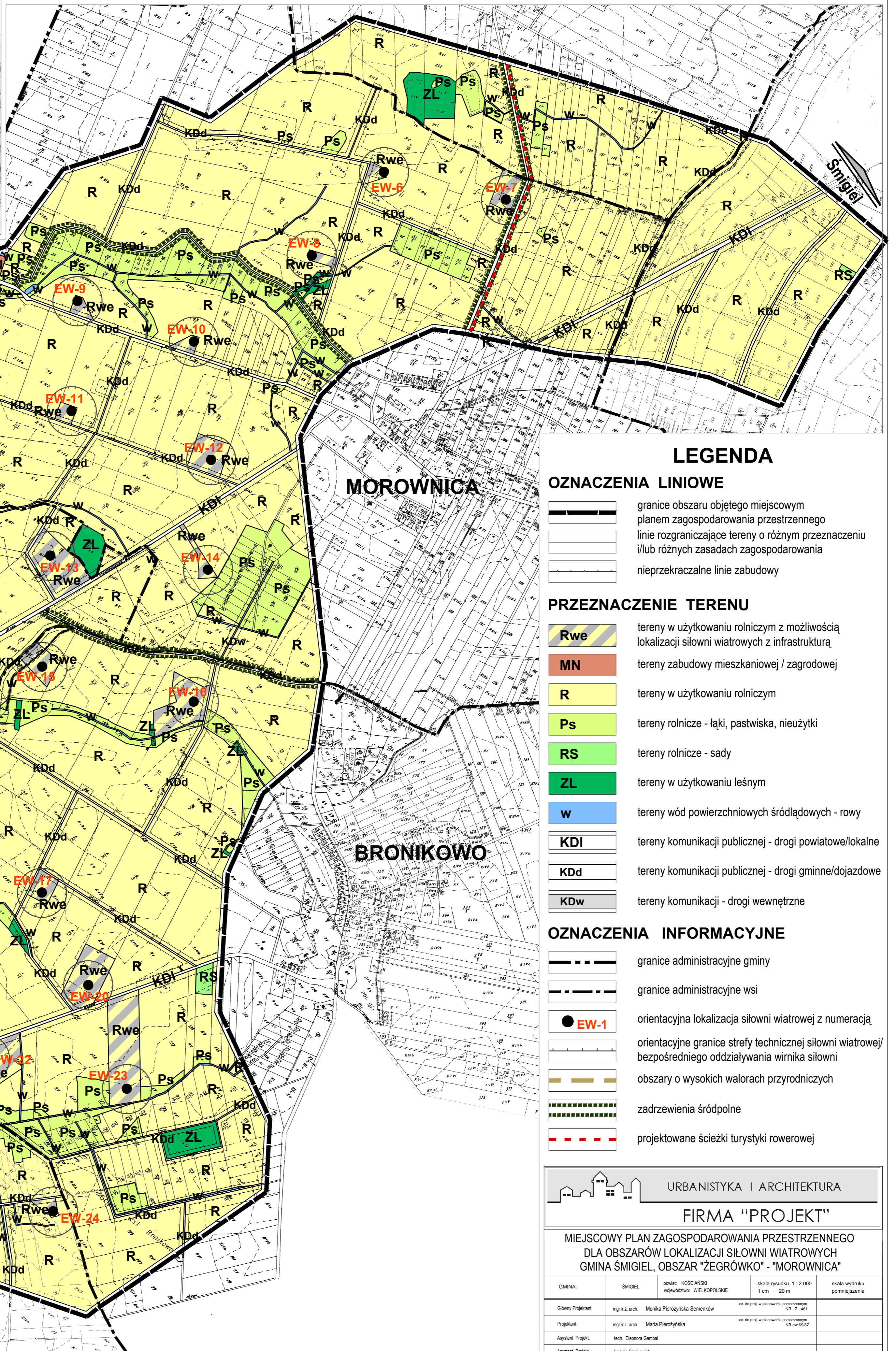
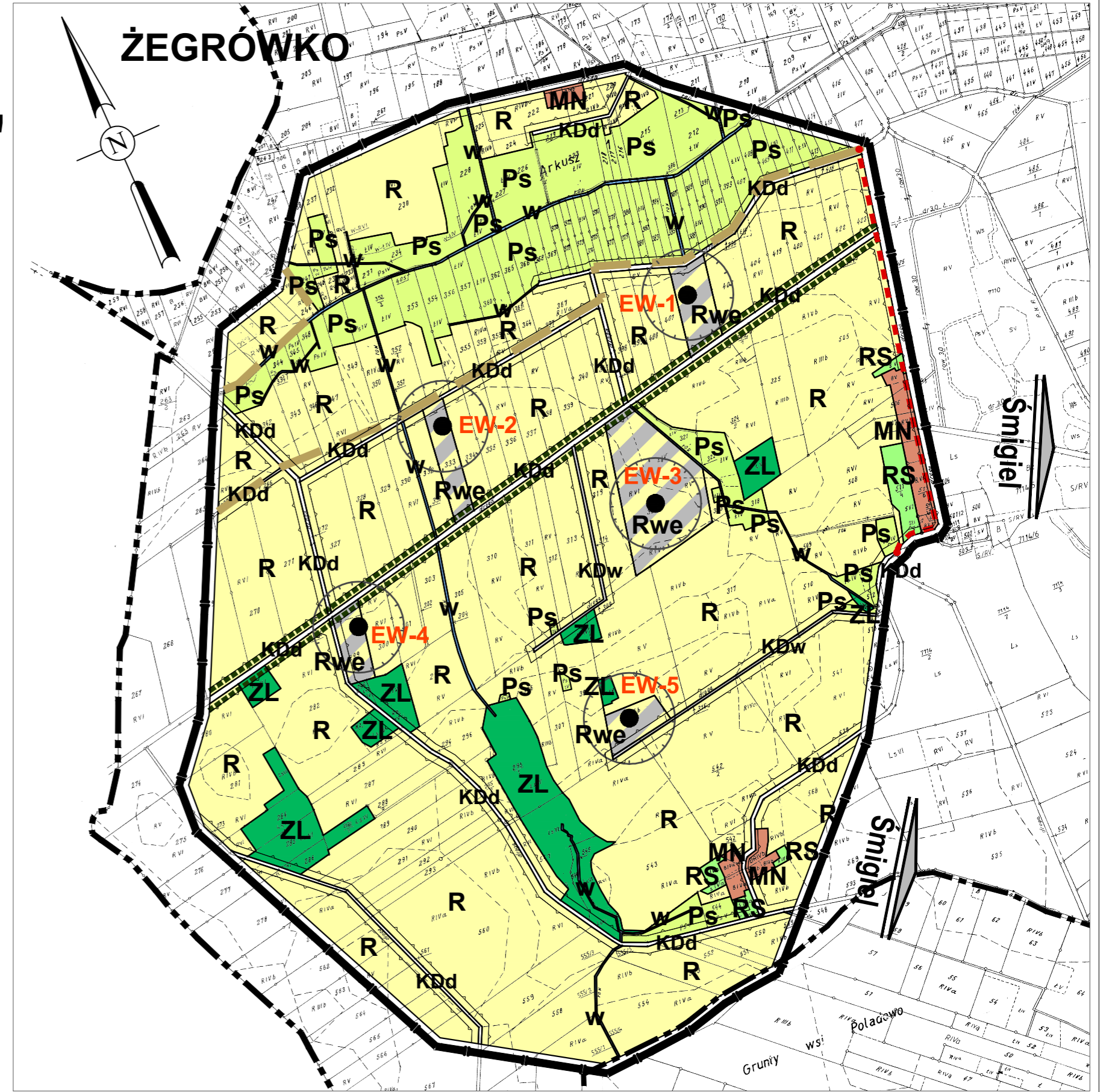


STUDIUM MIASTA I GMINY ŚMIGIEL



ZAŁĄCZNIK NR 1
DO UCHWAŁY NR
RADY MIEJSKIEJ ŚMIGIA
z dnia 2011r.

O G Ł O S Z O N O
W DZIENNIKU URZĘDOWYM
WOJEWÓDZTWA WIELKOPOLSKIEGO
NR....., poz.
z dnia.....



LEGENDA

OZNACZENIA LINIOWE

- granicze obszaru objętego miejscowym planem zagospodarowania przestrzennego
- linie rozgraniczające tereny o różnym przeznaczeniu i/lub różnych zasadach zagospodarowania
- nieprzekraczalne linie zabudowy

PRZEZNACZENIE TERENU

- Rwe** tereny w użytkowaniu rolniczym z możliwością lokalizacji siłowni wiatrowych z infrastrukturą
- MN** tereny zabudowy mieszkaniowej / zagrodowej
- R** tereny w użytkowaniu rolniczym
- Ps** tereny rolnicze - łąki, pastwiska, nieużytki
- RS** tereny rolnicze - sady
- ZL** tereny w użytkowaniu leśnym
- w** tereny wód powierzchniowych śródlądowych - rowy
- KDI** tereny komunikacji publicznej - drogi powiatowe/lokalne
- KDd** tereny komunikacji publicznej - drogi gminne/dojazdowe
- KDw** tereny komunikacji - drogi wewnętrzne

OZNACZENIA INFORMACYJNE

- granicze administracyjne gminy
- granicze administracyjne wsi
- EW-1** orientacyjna lokalizacja siłowni wiatrowej z numeracją
- orientacyjne granice strefy technicznej siłowni wiatrowej / bezpośredniego oddziaływania wirnika siłowni
- obszary o wysokich walorach przyrodniczych
- zadrzewienia śródpolne
- projektowane ścieżki turystyki rowerowej

URBANISTYKA I ARCHITEKTURA

FIRMA "PROJEKT"

MIEJSCOWY PLAN ZAGOSPODAROWANIA PRZESTRZENNEGO DLA OBSZARÓW LOKALIZACJI SIŁOWNI WIATROWYCH GMINA ŚMIGIEL, OBSZAR "ŻEGRÓWKO" - "MOROWNICA"

GMINA:	ŚMIGIEL	powiat:	KOŚCIAŃSKI	skala rysunku:	1 : 2 000
		województwo:	WIELKOPOLSKIE	1 cm = 20 m	
Główny Projektant:	mgr inż. arch. Monika Pierzyńska-Siemieniuk	nr. 00.2015. w planowaniu przestrzennym		skala wydruku:	pomniejszenie
Projektant:	mgr inż. arch. Maria Pierzyńska	nr. 00.2015. w planowaniu przestrzennym			
Asystent Projekt.	inż. Eleonora Gembal	nr. 00.2015. w planowaniu przestrzennym			
Asystent Projekt.	Isabella Stanowska	nr. 00.2015. w planowaniu przestrzennym			